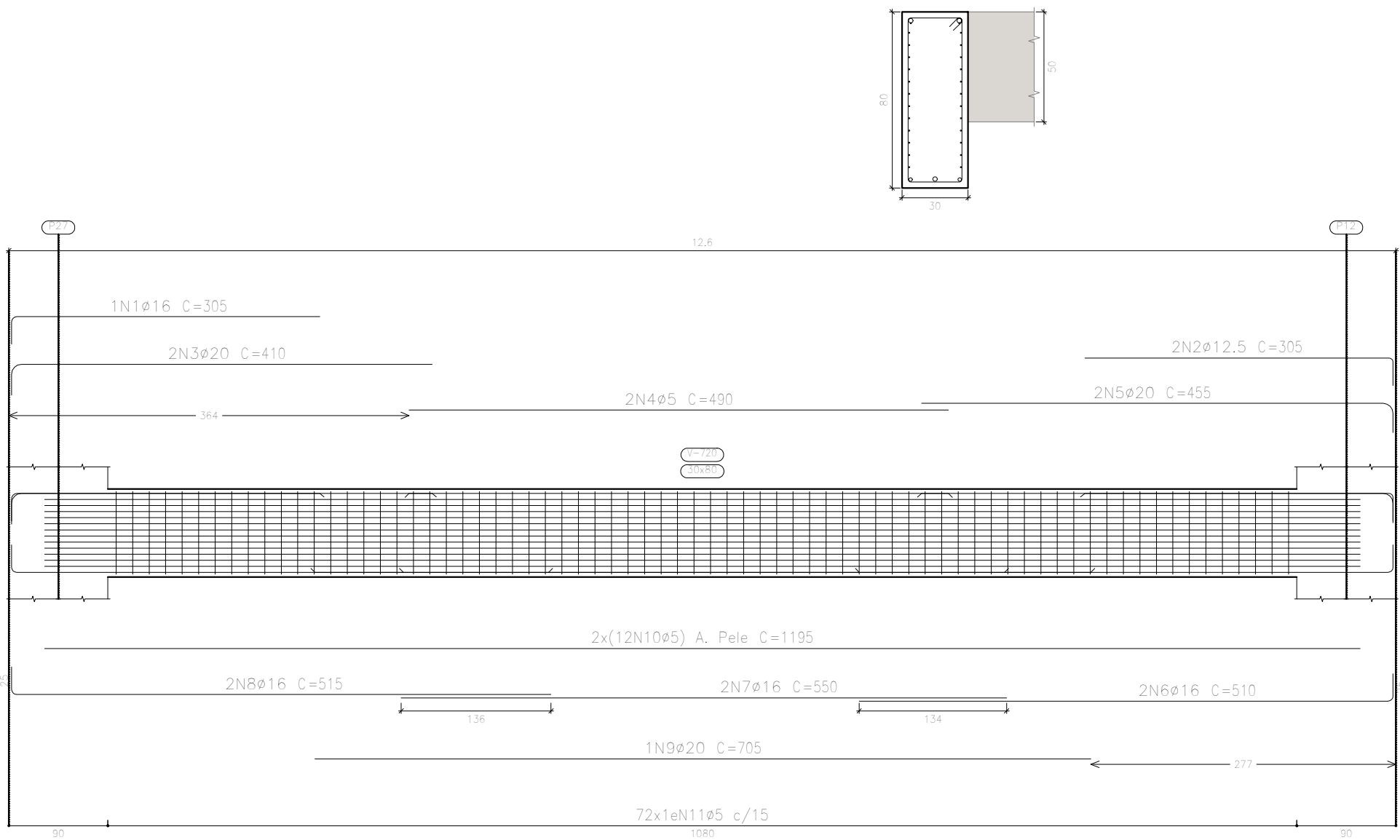
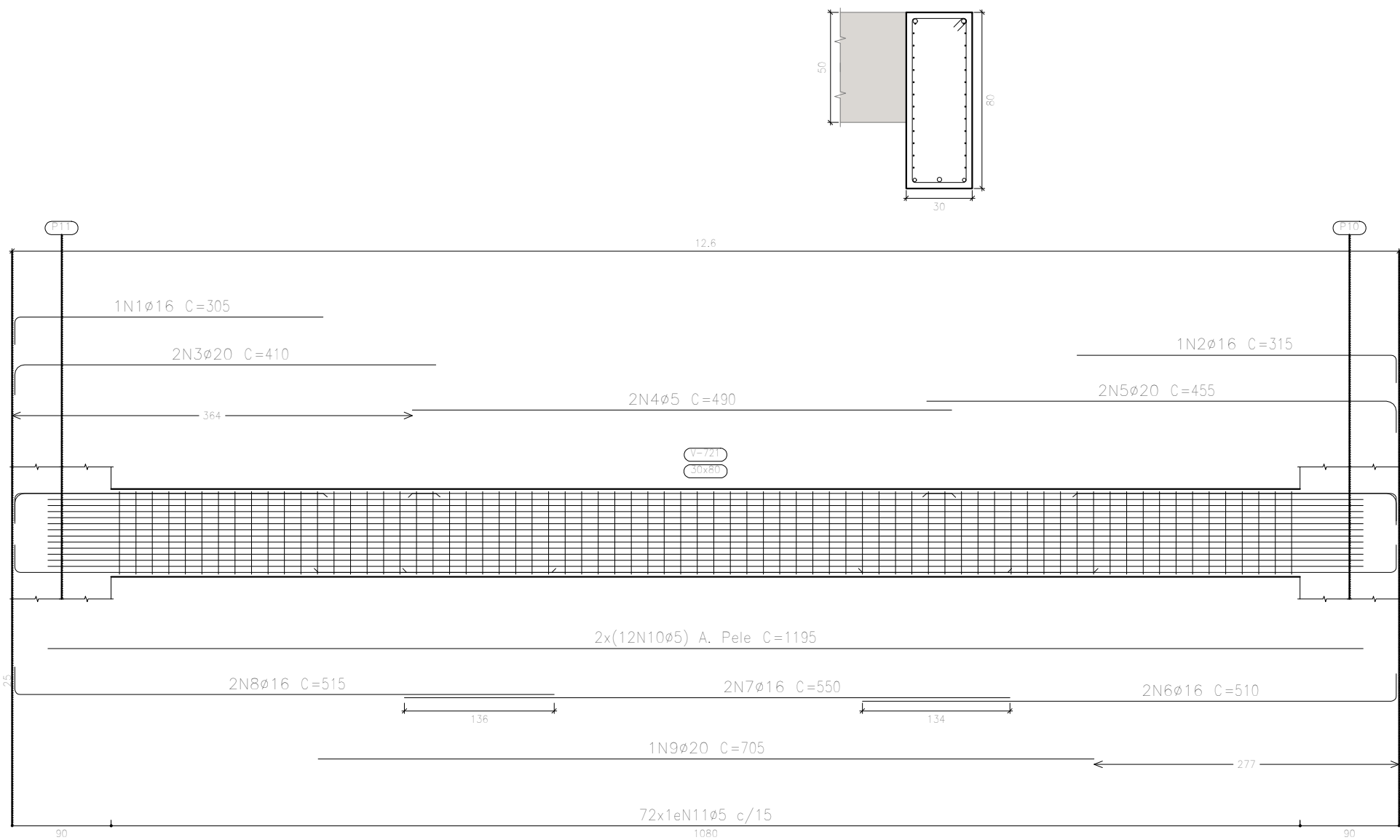


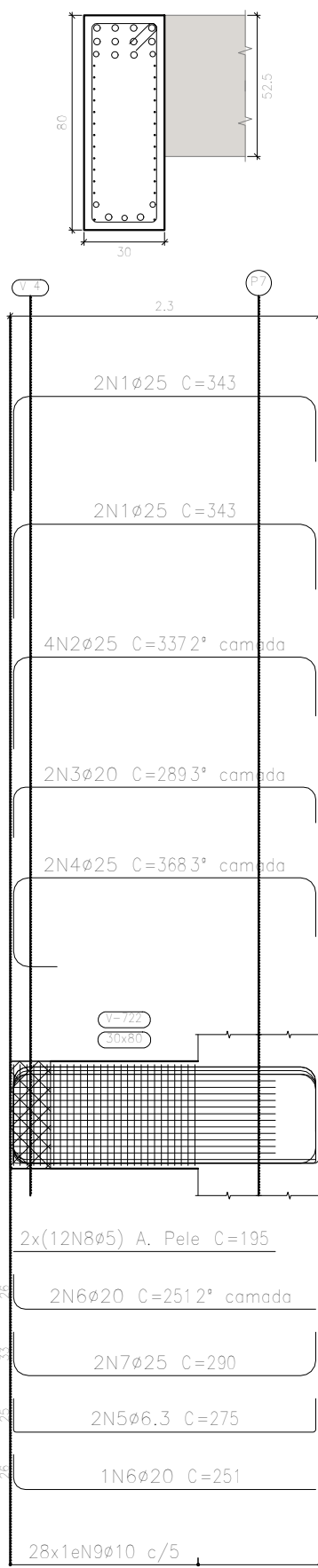
V 10
Escala vigas 1:50
Escala seções 1:25



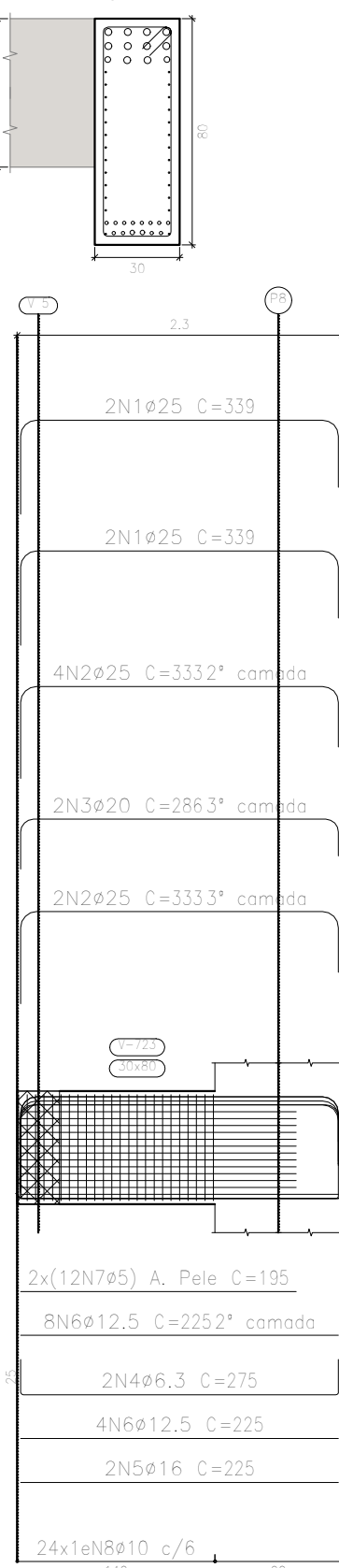
V 11
Escala vigas 1:50
Escala seções 1:25



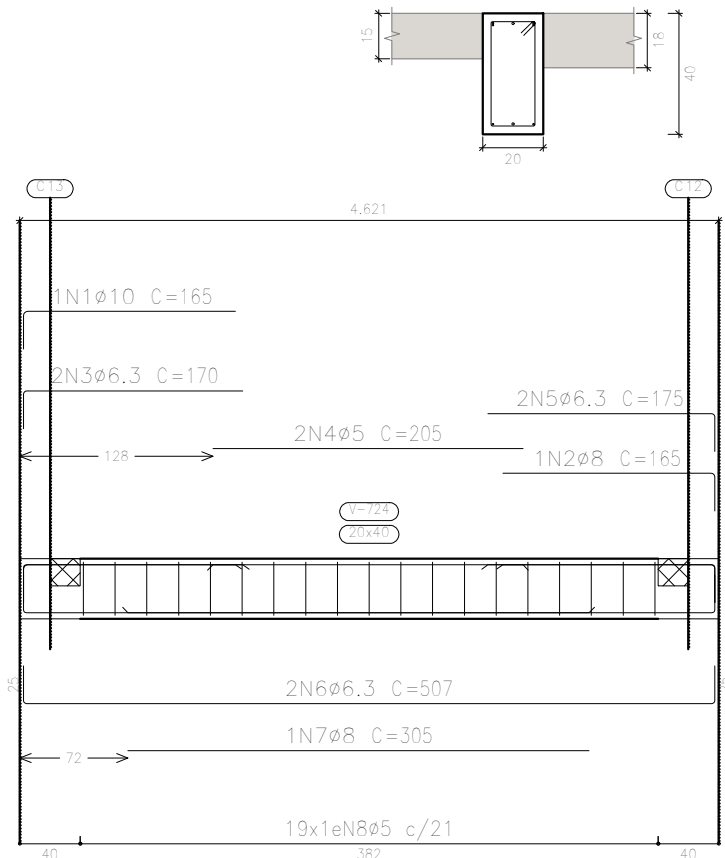
V 12
Escala vigas 1:50
Escala seções 1:25



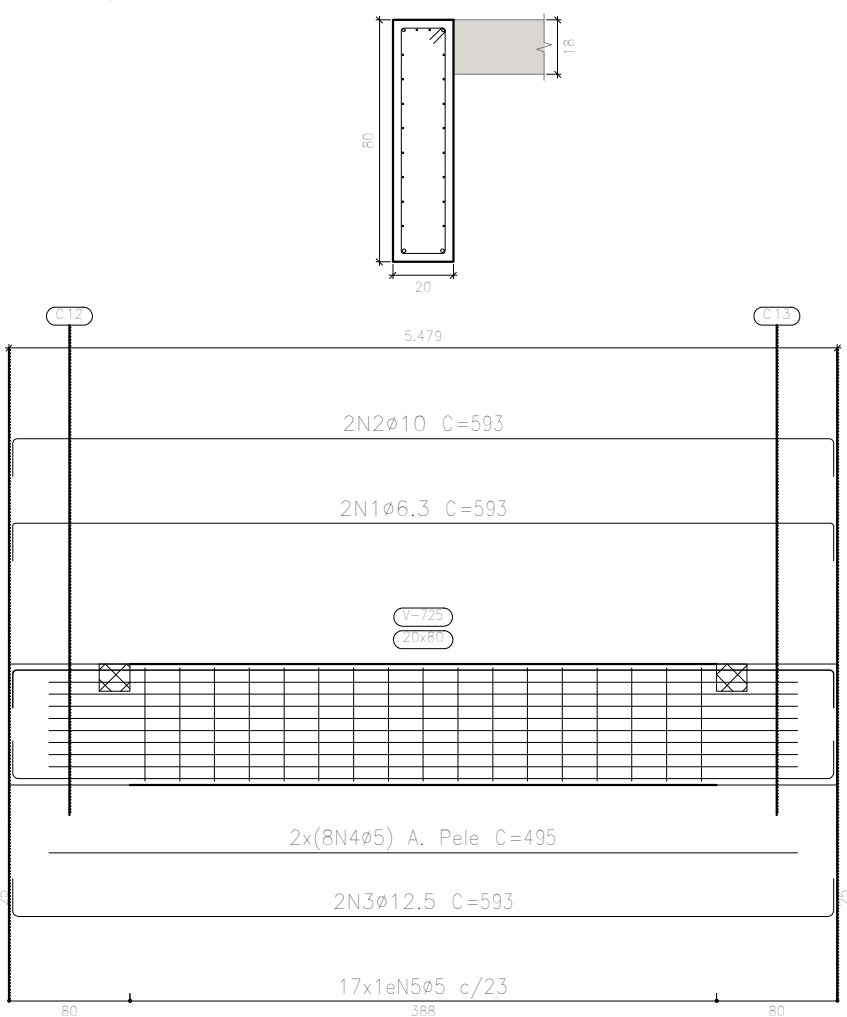
V 13
Escala vigas 1:50
Escala seções 1:25



V 14
Escala vigas 1:50
Escala seções 1:25



V 15
Escala vigas 1:50
Escala seções 1:25



Resumo Aço	Comp. total	Peso+10%	Total
Desenho de vigas	(m)	(kg)	
CA-50	ø6.3	319,7	86
	ø8	365,7	159
	ø10	455,1	308
	ø12.5	117,0	124
	ø16	349,2	606
	ø20	98,2	266
	ø25	183,6	778
CA-60	ø5	6369,0	1100
Total			3427

3 PAV
Desenho de vigas
Concreto: C25, con.desfav.
Aço das barras: CA-50 e CA-60
Aço dos estribos: CA-50 e CA-60
Escala vigas 1:50
Escala seções 1:25
Escala aberturas 1:25

V 10	1	ø16	1		305	305	4,8		
	2	ø12,5	2		410	820	5,9		
	3	ø20	2		490	980	20,2		
	4	ø5	2		490	980		1,5	
	5	ø20	2		455	910	22,4		
	6	ø16	2		510	1020	16,1		
	7	ø16	2		550	1100	17,4		
	8	ø16	2		515	1030	16,3		
	9	ø20	1		705	705	17,4		
	10	ø5	24		1195	28680		45,0	
	11	ø5	72		208	14976		23,5	
Total+10%:								77,0	
V 11	1	ø16	1		305	305	4,8		
	2	ø16	1		315	315	5,0		
	3	ø20	2		410	820	20,2		
	4	ø5	2		490	980		1,5	
	5	ø20	2		455	910	22,4		
	6	ø16	2		510	1020	16,1		
	7	ø16	2		550	1100	17,4		
	8	ø16	2		515	1030	16,3		
	9	ø20	1		705	705	17,4		
	10	ø5	24		1195	28680		45,0	
	11	ø5	72		208	14976		23,5	
Total+10%:								77,0	
V 13	1	ø25	4		339	1356	52,3		
	2	ø25	6		333	1998	77,0		
	3	ø20	2		286	572	14,1		
	4	ø6,3	2		275	550	1,3		
	5	ø16	2		225	450	7,1		
	6	ø12,5	12		225	2700	26,0		
	7	ø5	24		195	4680		7,3	
	8	ø10	24		216	5184	31,9		
Total+10%:								230,7	8,0
								ø10: 0,0 ø5: 2,9 ø6,3: 85,6 ø12,5: 41,6 ø16: 200,6 ø20: 215,0 ø25: 164,2 Total: 909,9	246,0 0,0 0,0 0,0 0,0 0,0 0,0
Elemento	Pos.	Diam.	Q.	Esquema (cm)	Comp. (cm)	Total (cm)	CA-50 (kg)	CA-60 (kg)	
V 12	1	ø25	4		343	1372	52,9		
	2	ø25	4		337	1348	51,9		
	3	ø20	2		289	578	14,3		
	4	ø25	2		368	736	28,4		
	5	ø6,3	2		275	550	1,3		
	6	ø20	3		251	753	18,6		
	7	ø25	2		290	580	22,4		
	8	ø5	24		195	4680		7,3	
	9	ø10	28		216	6048	37,3		
Total+10%:								249,8	8,0
Elemento	Pos.	Diam.	Q.	Esquema (cm)	Comp. (cm)	Total (cm)	CA-50 (kg)	CA-60 (kg)	
V 14	1	ø10	1		165	165	1,0		
	2	ø8	1		165	165	0,7		
	3	ø6,3	2		170	340	0,8		
	4	ø5	2		205	410		0,6	
	5	ø6,3	2		175	350	0,9		
	6	ø6,3	2		507	1014	2,5		
	7	ø8	1		305	305	1,2		
	8	ø5	19		108	2052		3,2	
Total+10%:								7,8	4,2
V 15	1	ø6,3	2		593	1186	2,9		
	2	ø10	2		593	1186	7,3		
	3	ø12,5	2		593	1186	11,4		
	4	ø5	16		495	7920		12,4	
	5	ø5	17		188	3196		5,0	
Total+10%:								23,6	19,1

RESPONSÁVEIS TÉCNICOS:

COORDENADOR:
Arq.to Marlon Vinícius Lima,
CAU: A96639-8
RRT: 6574858

RESPONSÁVEL PELO PROJETO:
Eng. Civil Dario Nascimento
CREA: 5069979311
ART: 28027230180106426

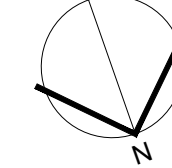
CONTRATADA:

INPLENITUS
Projetos, Gerenciamento e Fiscalização de Obras Ltda.
End.: Rua Tenente Negrão, 90 - 5º Andar - Itaim Bibi - SP
Fone +55 11 3739 - 4659
E-mail: inplenitus@inplenitus.com.br
Site: www.inplenitus.com.br



CLIENTE: CÂMARA MUNICIPAL DE CAIEIRAS

NORTE DE PROJETO



OBJETO: NOVA SEDE DA CÂMARA MUNICIPAL DE CAIEIRAS

ESCALA: INDICADO

DATA: 01/2018

ENDEREÇO: AVENIDA MANUEL CARLOS GOMES - CENTRO, CAIEIRAS - SP

VERSÃO: 00

FORMATO: A1

FASE: PROJETO EXECUTIVO ESTRUTURA

DISCIPLINA: EST

FOLHA Nº: 39 / 56

ASSUNTO: VIGAS FOMAS E ARMAÇÕES